



LYCÉE ALBERT TRIBOULET

Avenue Gambetta
BP 1112
26102 ROMANS SUR ISERE CEDEX
☎ 04 75 72 82 20
☎ 04 75 72 82 39



La Région
Auvergne-Rhône-Alpes

SOUTIEN FINANCIER REGION AUVERGNE RHONE-ALPES 2025/2026

La Région Auvergne Rhône-Alpes accompagne financièrement le Lycée Albert Triboulet pour les actions suivantes :

- PROJET « ARTS ET CULTURE - AIDES A LA PRATIQUE ARTISTIQUE - 2025 »

Dans le cadre de l'opération « Arts et culture », la Région participe au financement de l'action à hauteur de **3 730€**.

- PROJET « ARTS ET CULTURE – LYCEENS ET APPRENTIS AU SPECTACLE – 2025 »

Dans le cadre de l'opération « Arts et culture », la Région participe au financement de l'action à hauteur de **680€**.

- PRISE EN CHARGE « 19FI2 INNOVATION PEDAGOGIQUE 2ND DEGRE »

Une subvention de **20 550€** a été allouée pour permettre l'achat de matériel, le paiement d'intervenants extérieurs ainsi que les frais de déplacements.

- PRISE EN CHARGES DU PROJET « SCIENCES ET EXPLOITATION DES AGRORESSOURCES »

Une subvention de **500€** a été allouée par la Région Auvergne Rhône Alpes dans le cadre du volet artistique et culturel.

- PROJET « ARTS ET CULTURE – EDUCATION AUX MEDIAS, A L'INFORMATION ET AUX OUTILS NUMERIQUES – 2025 »

Dans le cadre de l'opération « Arts et culture », la Région participe au financement de l'action à hauteur de **900€**.

- PRISE EN CHARGES DES FRAIS DE TRANSPORT DES INTERNES DU LYCEE TRIBOULET AU LYCEE DU DAUPHINE

Une subvention de **1 200€** a été allouée par la Région Auvergne Rhône Alpes pour financer le transport des élèves internes du lycée Triboulet vers l'internat du lycée du Dauphiné pour l'année scolaire 2025-2026.



LYCÉE ALBERT TRIBOULET

Avenue Gambetta
BP 1112
26102 ROMANS SUR ISERE CEDEX
☎ 04 75 72 82 20
☎ 04 75 72 82 39



La Région
Auvergne-Rhône-Alpes

SOUTIEN FINANCIER REGION AUVERGNE RHONE-ALPES 2025/2026

La Région Auvergne Rhône-Alpes accompagne financièrement le Lycée Albert Triboulet pour les actions suivantes :

- FREF subvention spécifique – Prise en charge du surcoût EPS (transports et locations) suite à la fermeture du gymnase Triboulet pour l'année scolaire 2025/2026.

Une subvention de **30 000€** a été attribuée dans le cadre de la prise en charge du surcoût EPS suite à la fermeture du gymnase Triboulet pour l'année scolaire 2025/26.

-PRISE EN CHARGE « HYGIENE/ REHABILITATION SANITAIRES R+1 / R+2 DU BATIMENT B »

Une subvention de **96 600€** a été attribuée dans le cadre de cette opération.

- REHABILITATION DES SANITAIRES BATIMENT B (COMPLEMENT SRM)

Une subvention complémentaire de **58 700€** a été allouée par la Région Auvergne Rhône Alpes pour financer la réhabilitation des sanitaires du bâtiment B.

- ACQUISITION D'UN SYSTEME DE GESTION DES TEMPERATURES, ENREGISTREMENTS DES TRACABILITES ET REPORT D'ALARME

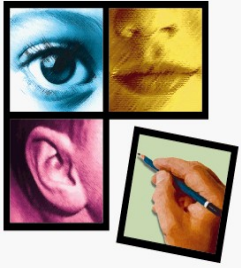
Une subvention de **6 949,20€** a été prise en charge dans le cadre de l'opération « Acquisition d'un système de gestion des températures, enregistrement des traçabilités et report d'alarme » par la Région Auvergne Rhône Alpes.

- OPERATION ENREGISTREUR FRIGO + TRANSMETTEUR.

Dans le cadre de l'opération « enregistreur frigo + transmetteur » la région a décidé de répondre favorable au financement de ce dernier à hauteur de **6 900€**.

- OPERATION « FREF-RSRH : REPARATION D'UNE SAUTEUSE ».

Dans le cadre de l'opération « FREF-RSRH : Réparation d'une sauteuse » la région a décidé de répondre favorable au financement de ce dernier à hauteur de **4090.80€**.



**LYCÉE
ALBERT TRIBOULET**

Avenue Gambetta
BP 1112
26102 ROMANS SUR ISERE CEDEX
☎ 04 75 72 82 20
☎ 04 75 72 82 39



SOUTIEN FINANCIER REGION AUVERGNE RHONE-ALPES 2025/2026

La Région Auvergne Rhône-Alpes accompagne financièrement le Lycée Albert Triboulet pour les actions suivantes :

- REPARATION TUNNEL CUISINE

Une subvention de **4 620€** a été attribuée dans le cadre de cette opération.

- REPARATION CHAMBRE FROIDE

Une subvention de **3953.40€** a été attribué dans le cadre de l'opération « réparation chambre froide ».

- REPARATION CHAMBRE FROIDE NEGATIVE

Une subvention de **762€** a été attribuée dans le cadre de l'opération « réparation chambre froide négative »

Nous remercions la Région Auvergne Rhône-Alpes pour son soutien. Il permet à nos jeunes de s'éveiller au monde culturel sous différentes formes, de s'ouvrir à d'autres cultures par le biais des échanges et de se construire en tant qu'adulte et citoyen européen.

Diffusion :

- Affichage établissement
- Site internet de la Cité Scolaire
- Bilan pédagogique Conseil d'administration